

XXIX. Zählerfachtagung VDE Thüringen | Zeulenroda

Sagemcom Dr. Neuhaus
Michael Keller

Aktuelles zur Zertifizierung des Smarty iQ sowie Schaltbarkeit und praktische Erfahrungen

- Sagemcom Dr. Neuhaus
- Roadmap SMGW (*SMARTY IQ Serie*)
- Roadmap Basiszähler (*SMARTY BZ Serie*)
- Schalt- und Steuerbarkeit über das iMSys
- Erfahrungen aus der Praxis

Wer sind wir?

Sagemcom entwickelt und fertigt innovative Produkte und Lösungen, die drei grundlegende Bedürfnisse erfüllen

Zugang zu Energie



ENERGY&TELECOM

Zugang zum Internet



BROADBAND SOLUTIONS

Zugang zu Videoinhalten



AUDIO VIDEO SOLUTIONS

This document and the information contained are Sagemcom property and shall not be copied or disclosed to any third party without Sagemcom prior written authorization

Wir sind der führende Hersteller im Bereich Smart Metering in Europa, im Mittleren Osten und in Afrika

Smart **GRID**

Infra



Bad & off grid



On grid



Smart **METER**

Electricity, gas & water



Smart **IoT**

Metering, automotive, asset management, tax collect



GRID & INFRASTRUCTURE SOLUTIONS (GIS)

BUSINESS LINE ENERGY (BLE)

This document and the information contained are Sagemcom property and shall not be copied or disclosed to any third party without Sagemcom prior written authorization

Wir bieten Ihnen das zertifizierte iMSys samt GWA und EMT aus einer Hand – natürlich auch modular interoperabel verfügbar



- Sagemcom – eine „mission driven company“
- Unsere Produkte und Lösungen für Sie in Deutschland:
 - <https://www.sagemcom.com/neuhaus>
- Wir sind für Sie da, persönlich und auch wieder bei Ihnen vor Ort!
 - +49 (40) 55304-501 | neuhaus.vertrieb@sagemcom.com

This document and the information contained are Sagemcom property and shall not be copied or disclosed to any third party without Sagemcom prior written authorization

SMARTY-IQ SMGW-Roadmap: Nach der Rezertifizierung ist.....



Rezertifizierung
(TR 1.1 | BSI Stufe 3)
seit 05/2023 verfügbar
“NEW YORK“

Neue Features

- IPv6
- TAF 9, TAF 10, TAF 14
- ATOS
- HKS3
- SW-Update
- SE Linux
- DHCP

Rezertifizierung
(TR 1.1 | BSI Stufe 3)
ab 10/2023 verfügbar
“YALE“

Neue Features

- Erhöhte Verfügbarkeit durch diverse 2nd Source Bauteile
- Anpassungen TLS/Root CA
- Zertifikatswechsel „lite“

Rezertifizierung
(TR 1.1 | BSI Stufe 3)
ab 05/2024 verfügbar
“BOSTON“

Neue Features

- Integration weitere GWA
- FNN-Zertifikatswechsel
- GSM-Modulupdate
- Performancesteigerung

Rezertifizierung
(TR 1.1 | BSI Stufe 3)
Ab 2025 verfügbar
“PORTLAND“

Neue Features

- 1:n TAF7 via WMBus über OMS-Kompaktprofil
- 450MHz-WAN
- NMS
- Weiterentwicklung nach TR-03116-3

2022

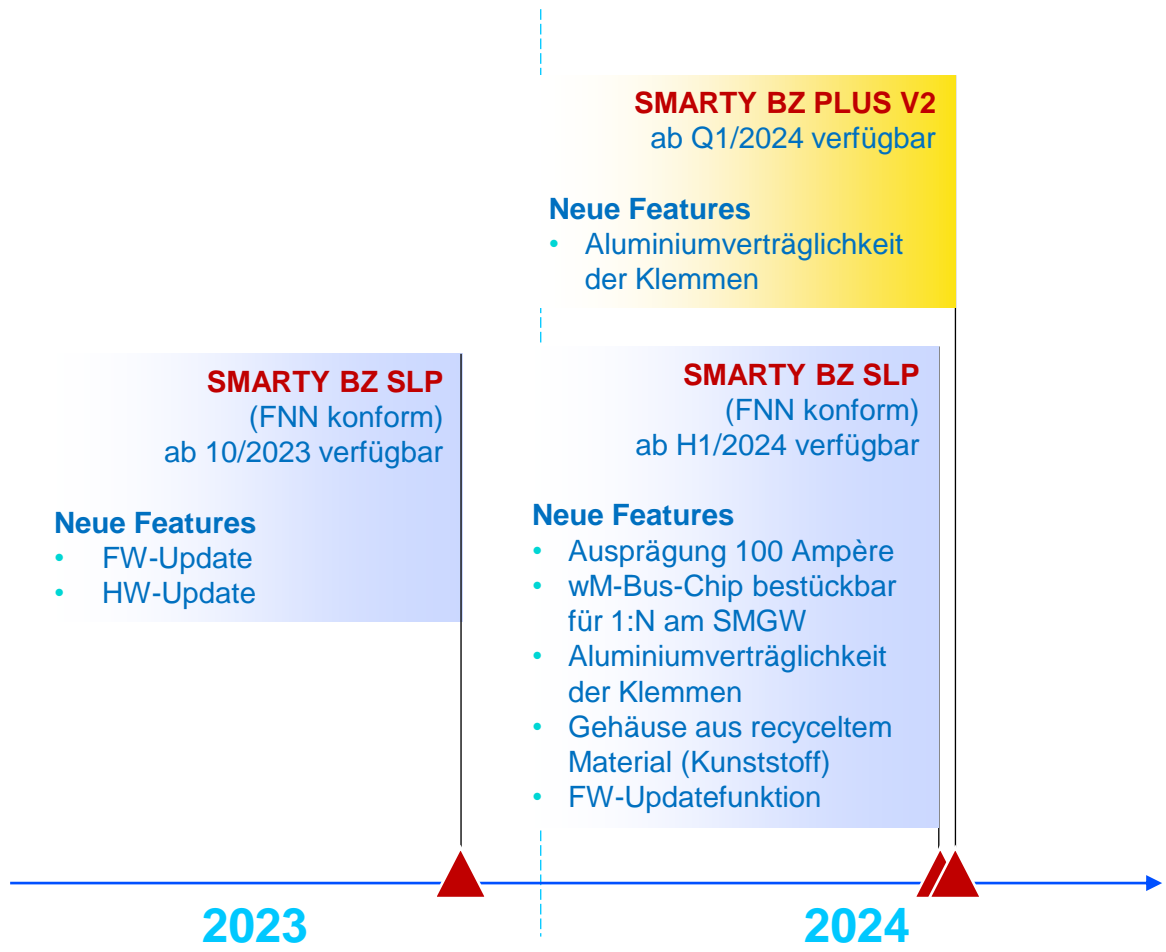
2023

2024

2025

This document and the information contained are Sagemcom property and shall not be copied or disclosed to any third party without Sagemcom prior written authorization

Basiszähler-Roadmap: unsere SMARTY BZ Serie



This document and the information contained are Sagemcom property and shall not be copied or disclosed to any third party without Sagemcom prior written authorization

Die Steuerbox und eHZ-OKK-BZ/BAB-Adapter runden unsere intelligente Siconia® SMARTY Serie ab

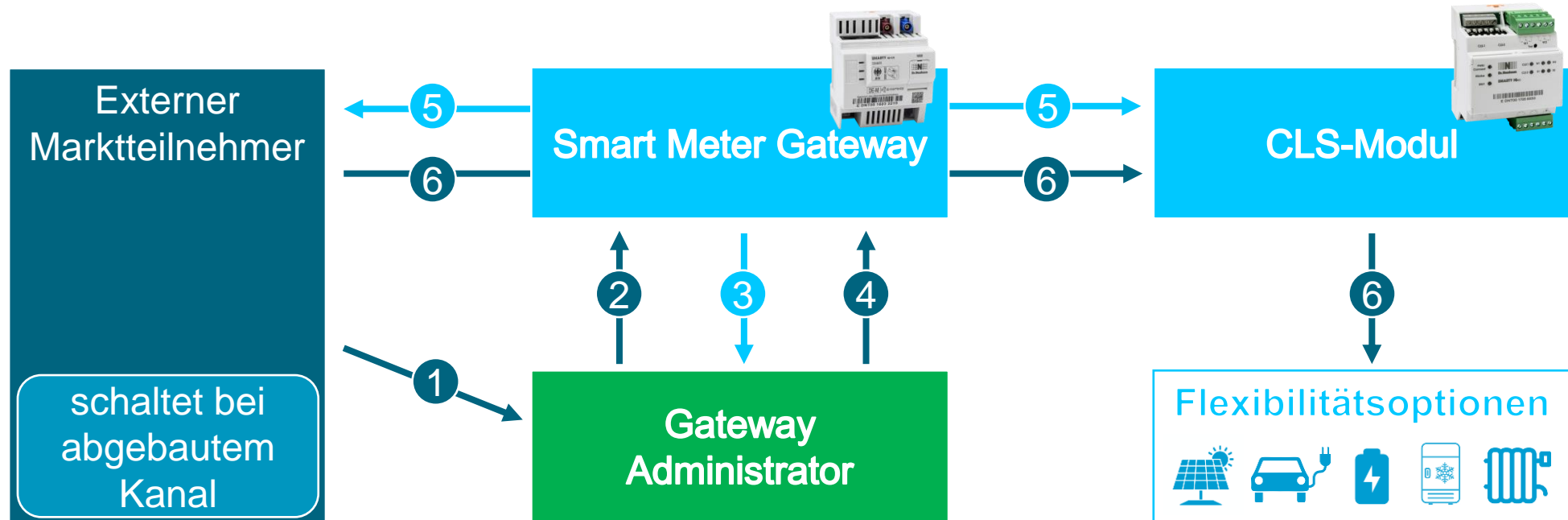


This document and the information contained are Sagemcom property and shall not be copied or disclosed to any third party without Sagemcom prior written authorization

EnWG, GNDEW und TR03109-5 setzen den Rahmen für die Steuerung über das iMSys

- **GNDEW** setzt gesetzlichen Rahmen des Smart-Meter-Rollout mit Inkrafttreten am 27.05.2023
 - flächendeckender Rollout für Verbraucher > 6MWh/a oder Erzeuger > 7kW
 - Verpflichtung zum Angebot flexibler Tarife durch den Energieversorger
 - Einbauverpflichtung auf Kundenwunsch innerhalb von 4 Monaten (ab 2025)
 - **Verpflichtende Anlagensteuerung über das SMGW / iMSys (ab 2025)**
- **TR 03109-5** definiert Anforderungen an weitere iMSys-Komponenten (CLS-Geräte)
 - einheitlichen Standards für Sicherheit und Interoperabilität
 - gültig für alle über CLS-Kanal angebundene Geräte
 - **Freigabe und Veröffentlichung durch BMWK weiterhin ausstehend**
- Neufassung des **§14a EnWG** sieht **netzdienliche Steuerung von Verbrauchseinrichtungen** und damit Reduktion der Netzentgelte für derartige Anlagen ab 01.01.2024 vor
 - **aktuell im Konsultationsverfahren der Beschlusskammern 6 und 8 der BNetzA**

Das BSI definiert Steuervorgänge in der TR-03109

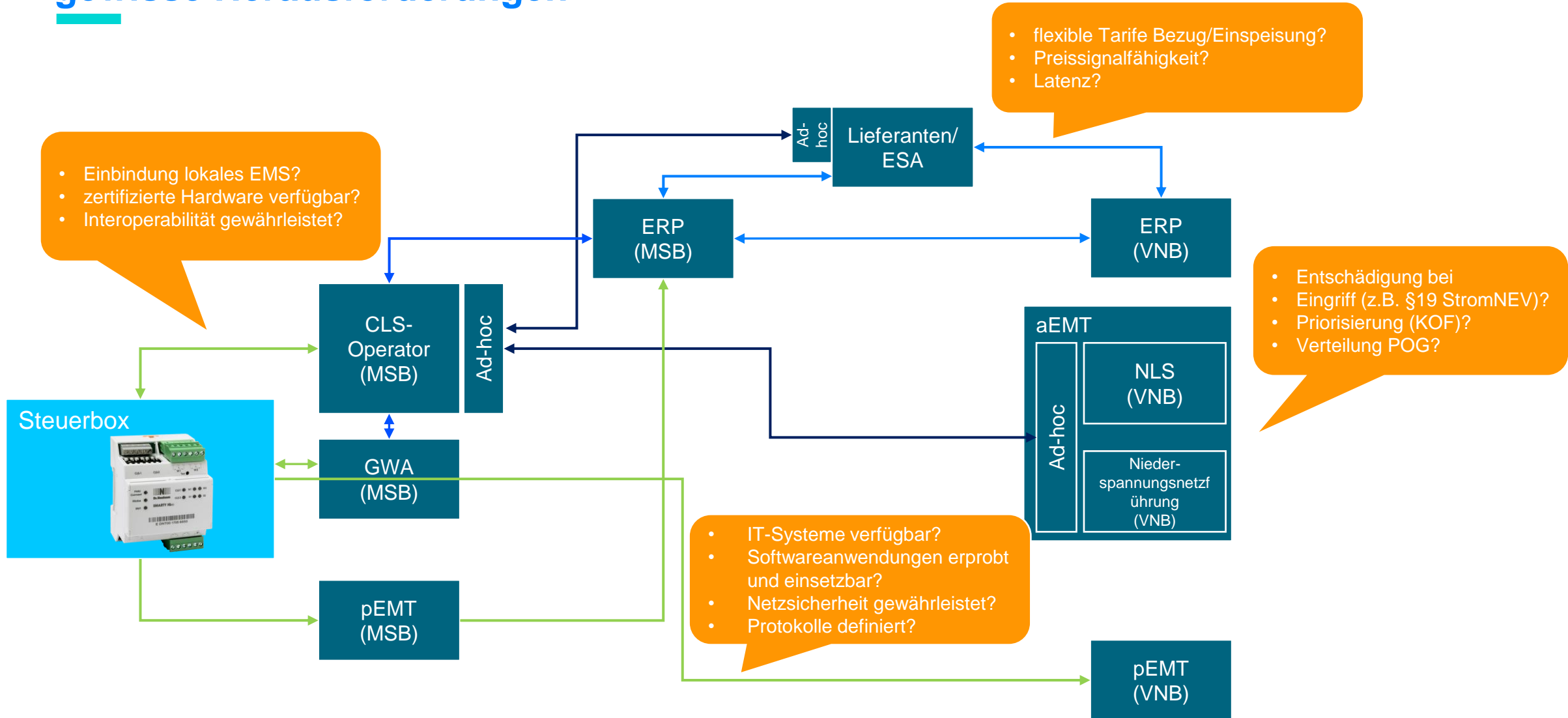


- 1 aktiver Externer Marktteilnehmer (aEMT) sendet an Gateway Administrator (GWA) eine Kommunikationsanfrage zu einem SMGW
- 2 GWA sendet Wake-Up-Paket an SMGW
- 3 SMGW baut Kanal zum GWA auf
- 4 GWA parametrisiert SMGW gemäß Anforderungen des aEMT
- 5 SMGW baut Kanal zu aEMT und zur Steuerbox (CLS-Modul) auf
- 6 aEMT sendet Schaltbefehl an CLS-Modul, welches die Flex-Option entsprechend schaltet

Quelle: <https://www.ffe.de/veroeffentlichungen/messen-und-stuern-ueber-imsys-funktioniert-das/>

This document and the information contained are Sagemcom property and shall not be copied or disclosed to any third party without Sagemcom prior written authorization

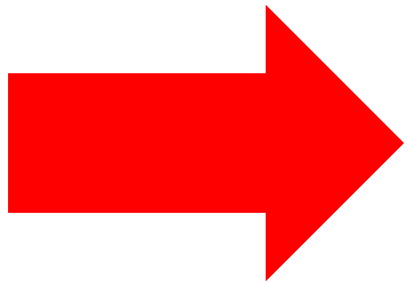
Eine Einbindung des iMSys in die Netzlandschaft stellt Betreiber derzeit jedoch vor gewisse Herausforderungen



This document and the information contained are Sagemcom property and shall not be copied or disclosed to any third party without Sagemcom prior written authorization

Praktische Erfahrungen / Kundenfeedbacks

- große Verunsicherung bezüglich der **tatsächlichen Anforderungen** bei der Implementierung der Steuerung über das iMSys bei einer Vielzahl von Stadtwerken (v.a. kleine und mittlere Werke)
- teilweise wurde noch nicht einmal mit dem SMGW-Rollout von **Wirkgeräten** gestartet
- häufige Verzögerungen bei der Anpassung/Einführung der **IT-Systeme**
- teilweise einzelne **TAF's im GWA-System** noch nicht verfügbar
- teilweise keine **Abrechnung** von iMSys im ERP möglich usw.



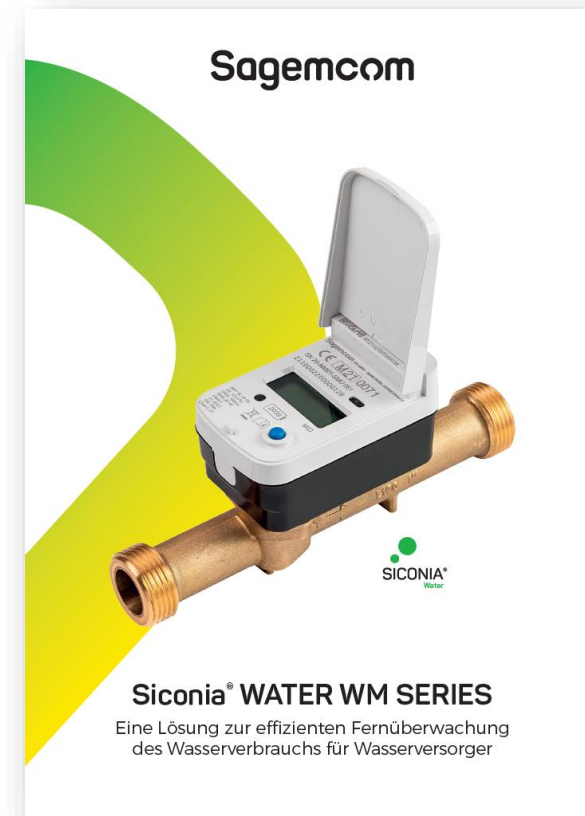
Unsere Empfehlung an die, die bislang „nicht so richtig“ durchstarten konnten:

- **Lassen Sie uns gemeinsam loslegen!**
- **Let's Rock & Roll(out)**

Zum Abschluss zwei Hinweise in eigener Sache ...



- in Fulda im Esperanto Hotel
- <https://metering-days.de/>



Testgeräte unseres
Ultraschall-Wasserzählers
verfügbar



Smart Meters – Strom, Gas, Wasser

Zählerfernauslesung

GWA / EMT / MDM Software

IoT, LoRaWAN® & Services

Smart Meter Gateways

M2M – Gateways, Router, Modems

Michael Keller
Dipl.-Betriebswirt
Key Account Manager
+49 151 2291 6847
Michael.keller@sagemcom.com