



Vorstellung MeterPay

- XXVII. VDE Zählerfachtagung -

22. September 2021



Agenda

Vorstellung Lackmann

Vorstellung MeterPay

Geschäftsmodelle auf Basis vom MeterPay

Back-Up

Agenda

Vorstellung Lackmann

Vorstellung MeterPay

Geschäftsmodelle auf Basis vom MeterPay

Back-Up

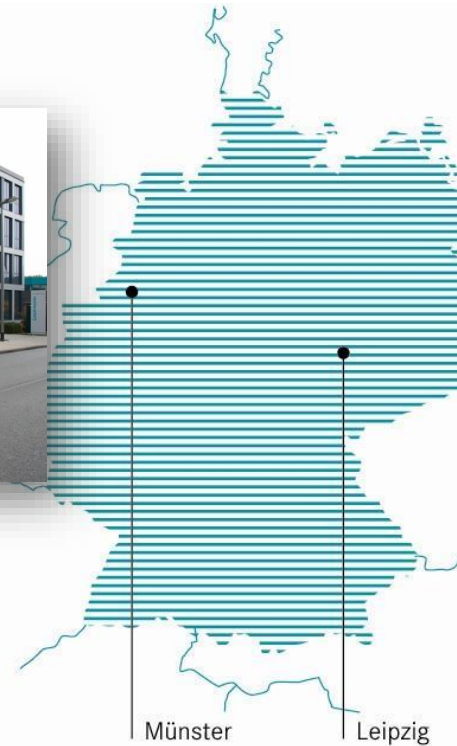
Kompetenz im Messwesen

über 60 Jahre Erfahrung

220 Mitarbeiter

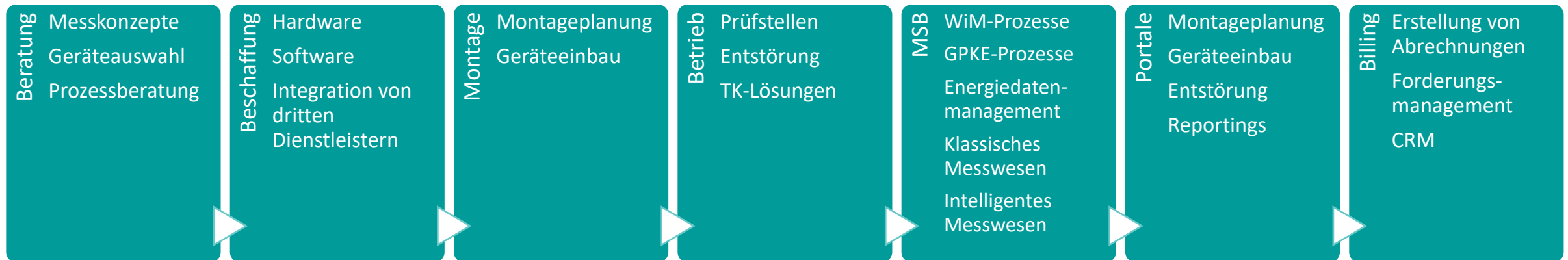
2 Standorte

- **Münster**
Hauptsitz und Verwaltung,
Systembetreuung, Schulung,
Prüfstellen für Strom, Gas
und Wärme, Logistik
- **Leipzig / Taucha**
Systembetreuung, Prüfstelle, Logistik



Dienstleistungsportfolio Lackmann

Von der Planung bis zur Kundenabrechnung – alles aus einer Hand



- Vom Standardprodukt bis zur individuellen Dienstleistung können alle MSB-Prozesse abgebildet werden
- Messstellen können bundesweit als Full-Service bedient werden
- Eigene IoT-Plattform mit universellen Schnittstellen zu Umsystemen und diversen Anwendungsfällen

Wir bauen die Lösung für Ihre Bedürfnisse

Agenda

Vorstellung Lackmann

Vorstellung MeterPay

Geschäftsmodelle auf Basis vom MeterPay

Back-Up

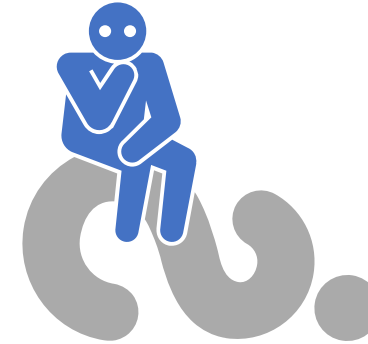
Motivation - Smart Payment

Situation in Deutschland

- 6 Mio. Sperrandrohungen
- 1 Mio. Sperrbeauftragungen
- 0,3 Mio. Sperrungen

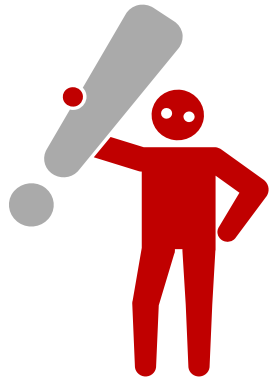


Warum wird von 20 säumigen Kunden nur einer gesperrt?

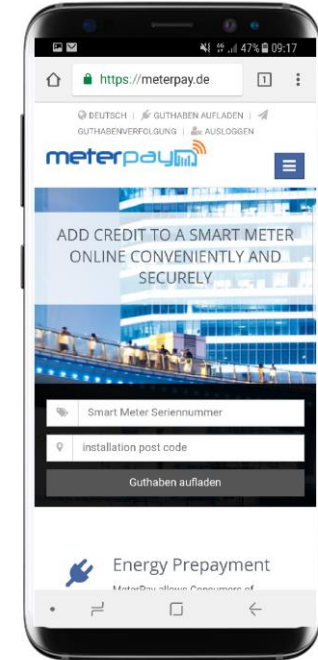


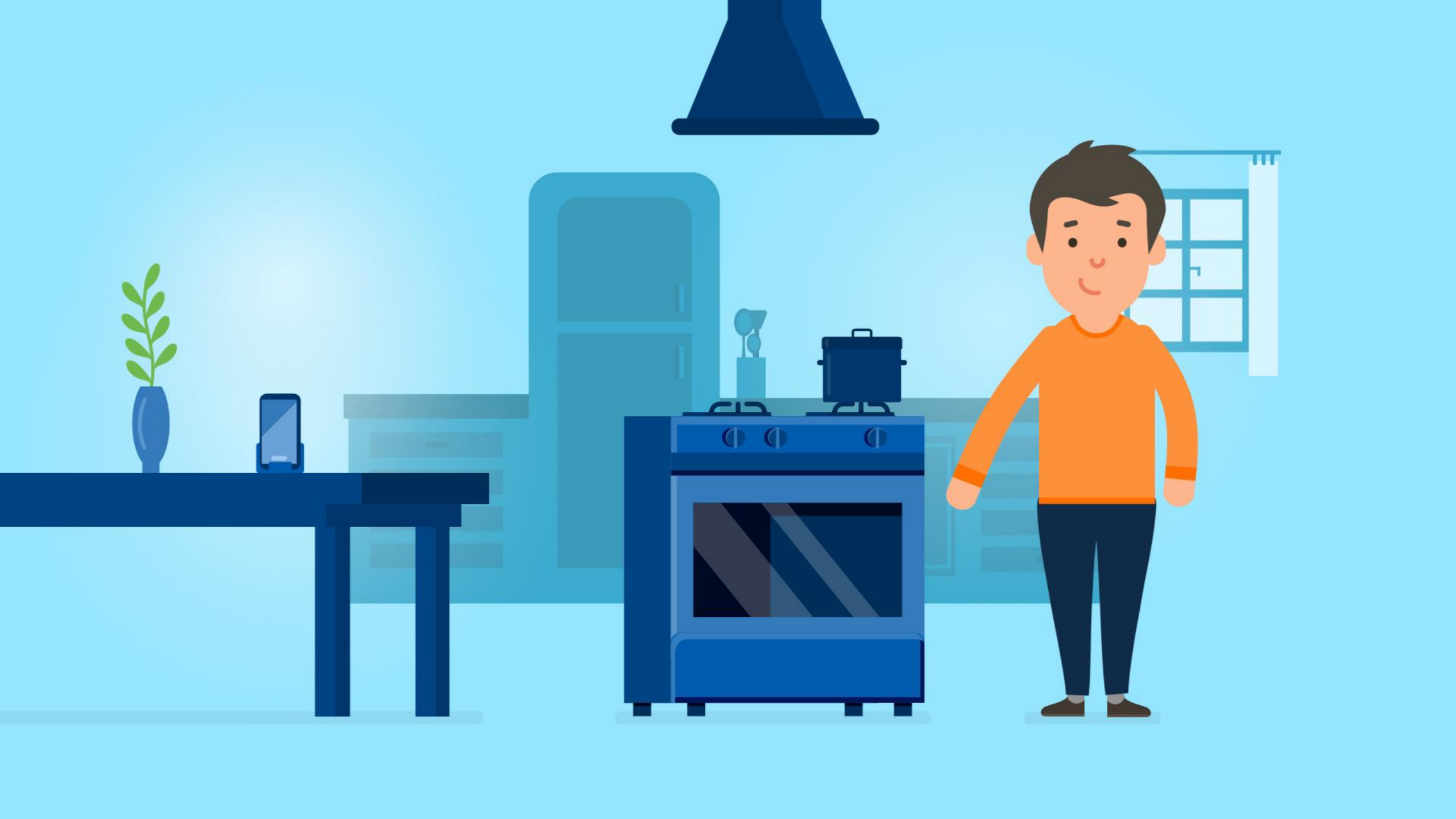
Situation in Europa

- Prepaidzähler sind der Treiber für den Smart-Meter-Rollout (z.B. Italien, Österreich & UK)
- Ausgeprägte Kultur für Vorkasse-Belieferungen und komfortablere Systeme
- Warum nicht in Deutschland?



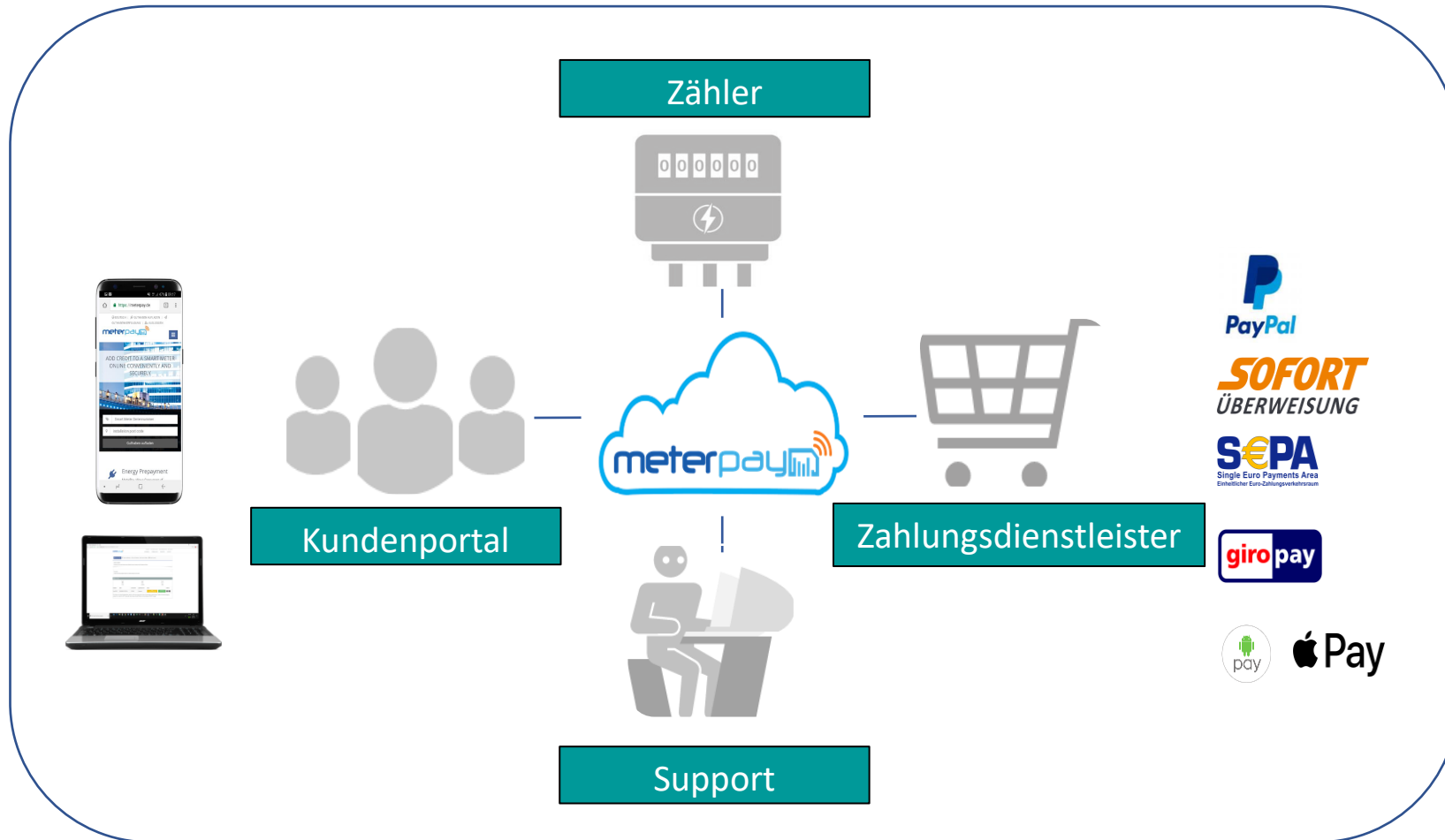
Es fehlen die Werkzeuge!





SmartPayment – die digitale Abrechnungslösung

Die integrierte Payment-Plattform für Ihr Unternehmen



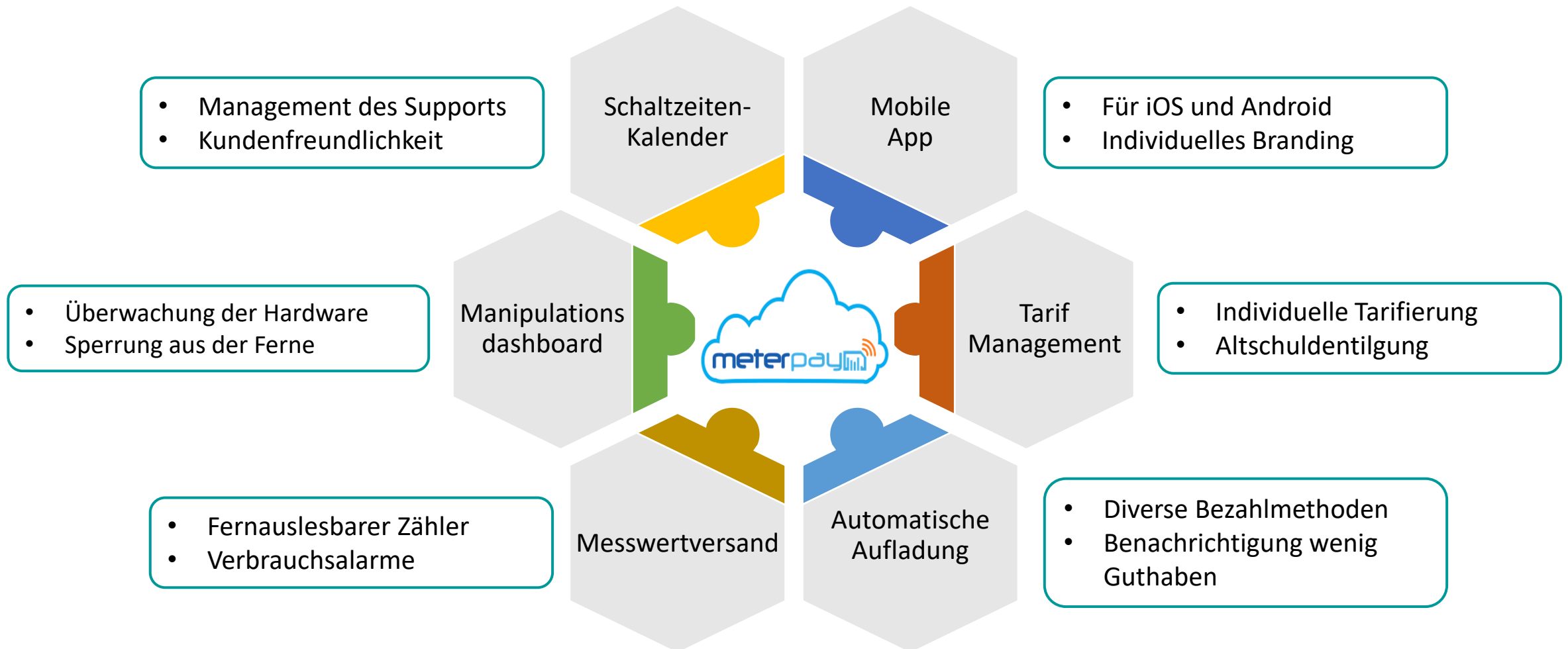
MeterPay als Gesamtsystem

- Applikation MeterPay als SaaS
- Telekommunikation
- Zähler inkl. Breaker und Sensorik
- Integration Zahlungsdienstleister
- 2nd & 3rd Level Support
- Customizing der Endkundenansicht über Schnittstelle

Wir bringen alles mit!

Funktionen des Systems

Neue Möglichkeiten für EVUs – Komfortabel für den Kunden



Agenda

Vorstellung Lackmann

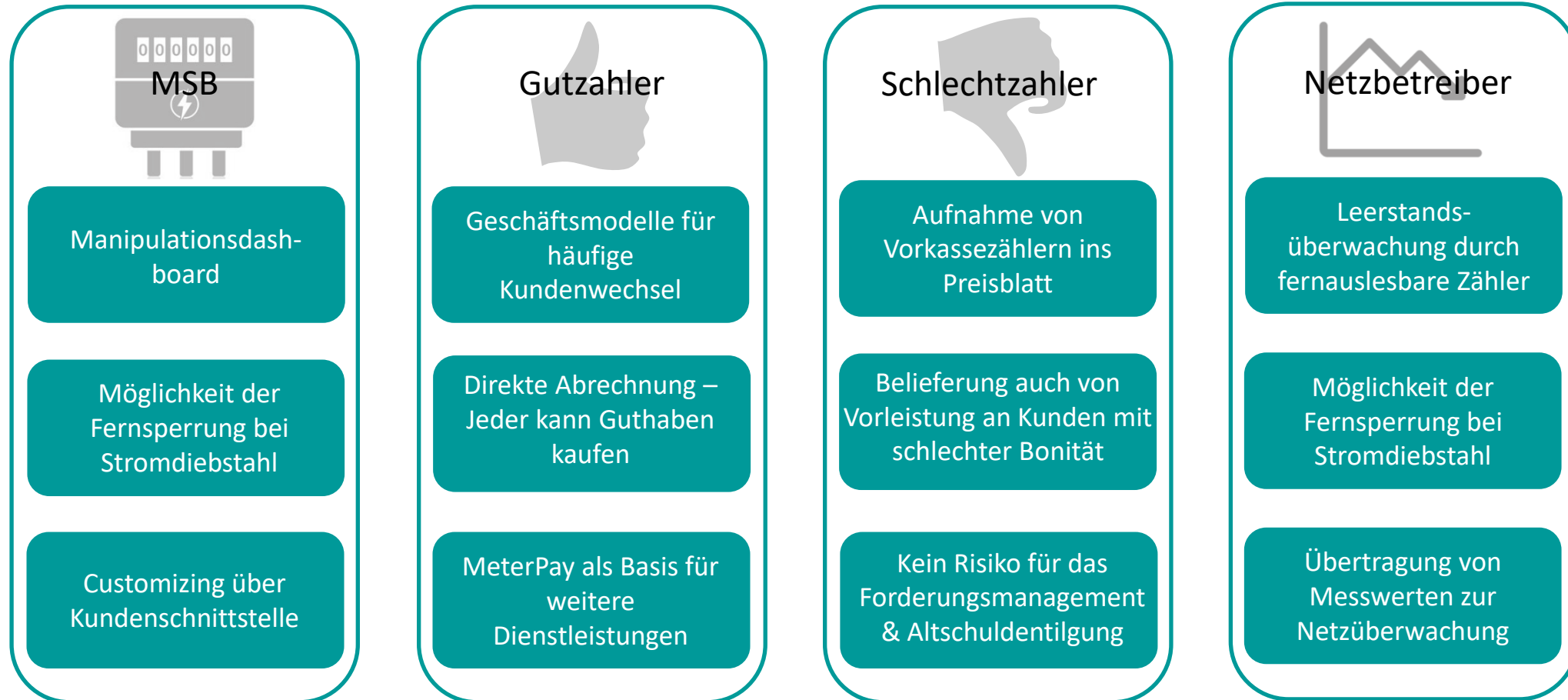
Vorstellung MeterPay

Geschäftsmodelle auf Basis vom MeterPay

Back-Up

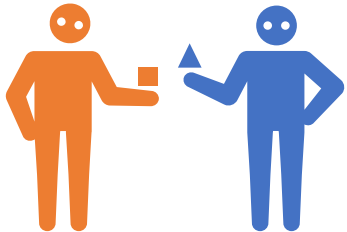
Geschäftsmodelle auf Basis von MeterPay

Für welche Zielgruppen lohnt sich MeterPay? MSB, VNB und Lieferant!



MeterPay – Smarte Prozesse für Ihr EVU

Vorteile von MeterPay für den Kunden – und das Energieversorgungsunternehmen

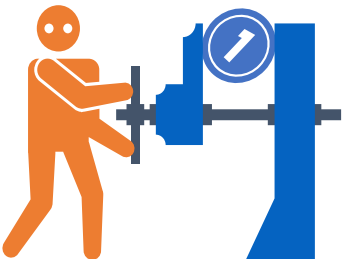


Kunde

- Der Kunde kann seine Energieverbräuche und –kosten in einem Portal einsehen
- Abrechnet wird nur das was tatsächlich verbraucht wurde
- Viele Tarif- und Anwendungsfälle sind leicht zu implementieren

- Aufwendige Kommunikation mit den anderen Marktrollen entfällt
- Prozesserleichterung durch ein integriertes System: Messen – Tarifieren – Abrechnen
- Forderungsmanagement: Wechsel zwischen Vorkasse Modus und nachgelagerter Abrechnung

EVU Prozesse



EVU Kosten

- Aufnahme ins Preisblatt – Unterliegt nicht dem Preisobergrenzen des MsbG (Zusatzdienstleistung)
- Kosteneinsparung durch Bündelung von Funktionalitäten in einem automatisiertem System
- Mahnwesen – Inkasso – Sperrungen werden obsolet



Michael Deiters

Tel.: +49 / 251 / 97 80 8-80

Mobil: +49 / 174 / 40 86 292

E-Mail: m.deiters@lackmann.de



Agenda

Vorstellung Lackmann

Vorstellung MeterPay

Geschäftsmodelle auf Basis vom MeterPay

Back-Up

Integriertes Zählermanagement

Seinen Sie stets über Ihre Messstelle informiert oder sperren Sie aus der Ferne

Fernschaltung

- Bei Diebstahl oder Gefahr im Verzug darf direkt aus der Ferne gesperrt werden

Zählerstände

- Lesen Sie die Zählerstände der Ferne aus
- Export der Zählerstände in Drittsysteme

Empfangsmessung

- Messung und Darstellung der Feldstärke
- Tausch des Tarifs aus der Ferne

Fernparametrierung

- Tauschen Sie Einstellung aus der Ferne
- Lesen Sie Eventlogs aus

73710491											
Zählernummer	Zählermodell	Hersteller	Passwort	Jahr							
73710491	MT382-D1	LACKMANN		2019							
Erstellt am	2019-06-13 02:34:34	Aktualisiert am	2019-10-21 10:36:48	Aktiviert am	2019-06-13 03:27:08						
<div style="display: flex; justify-content: space-between;"> <div style="background-color: #4CAF50; color: white; padding: 5px;"> Kommunikation Zuletzt aktiv: vor 1 Stunde </div> <div style="background-color: #FFEB3B; padding: 5px;"> Zählerdaten Guthaben: 1,00 € Schaltgerät: Strom AUS Zählerstand: 958 967 kWh </div> </div>											
Szenario	Zähleradresse				Zählpunkt						
Lackmann TestszENARIO	50000003	✓	Heinz Lackmann GmbH & Co. KG	48163	10000002	✓	De73710491	DE73710491	20000002	✓	↓ (5)
SIM Zuordnung											
ID	IP	IMSI	ISDN	ICCID	Hersteller	Aktion	Kommunikationsrückmeldung				
35000002	X	172.16.0.2	214074304282815	345901007334056	8934075200003683222	Telefonica	vor 1 Tag				
Installationsstatus		Abschaltung Status		Fehlerblockierung Status		Aktivierungsstatus		Aktionen			
Aktiviert		Anschalten		nicht blockiert		Aktiviert					
Zeit synchronisieren						aktuelle Werte abfragen					
Erste: 2019-06-13 15:27:34		Letzte: 2019-10-08 14:38:25		?		Erste: 2019-06-13 15:32:34		Letzte: 2019-10-08 13:45:20		?	
Parametrierung						Tarif anwenden					
Erste: 2019-06-13 15:40:15		Letzte: 2019-10-07 15:43:14		?		Erste: 2019-06-13 15:41:12		Letzte: 2019-10-14 15:44:04		?	
Auslesung Lastprofil						Auslesung Eventlogbuch					
Erste: Nie		Letzte: Nie		?		Erste: 2019-07-29 07:26:42		Letzte: 2019-08-08 13:23:46		?	
Schaltgerät						Stromkreis öffnen		Stromkreis schließen			
Erste: 2019-06-13 15:42:46		Letzte: 2019-10-08 14:12:10		?		⏸		▶			

Tariferstellung

Stellen Sie Tarife nach Ihren Anforderungen zusammen – mit Altschuldentilgung

Notguthaben

- Sie können einen beliebigen Betrag
- Verringern Sie ihre Servicezeiten

Stromtarif

- Wählen Sie fixe und variable Beträge für den Stromtarif
- Abgrenzung der Tarife zu Stichtagen

Altschuldentilgung

- Sie können einen prozentualen Anteil jeweils in die Altschuldentilgung geben

Doppeltarif

- NT und HT können dargestellt werden
- Nutzen Sie die Vorteile zur Tarifgestaltung

The screenshot shows the 'Lackmann_MSB_Inhouse_Prepayment' configuration screen. It features three main sections at the top: 'PREPAID' (with a note 'Erst Guthaben kaufen, dann Strom verbrauchen'), 'AKTIV (2)' (with a note 'Dieser Tarif ist aktiv da er 2 aktiven Zählpunkten zugewiesen ist'), and '€15 NOTGUTHABEN VERFÜGBAR' (with a note 'Sie können Ihren Kunden ein Notguthaben zur Verfügung stellen...'). Below these is a section for 'Aufladebeträge' (top-up amounts) with options for 1,00 €, 5,00 €, 10,00 €, 20,00 €, and 50,00 €. The bottom section displays three pricing cards: 'Preis Rate 1' at 30.000 €/kWh (with 24 Stunden and Einzeltarif options), 'Preis Rate 2' which is 'nicht verfügbar' (with 'nicht festgelegt' and 'Nie' options), and 'Zusatzgebühr' at 0.000 €/Tag (with 15 Minuten Auslesungen and Täglich Transfer options).

Übertragung von Messwerten in Drittsysteme

Nutzen Sie die Informationen zur Gestaltung von Tarifen oder für Mehrwertleistungen

Export in Drittsysteme

- Daten können an FTP/SFTP-Server oder an E-Mailadressen
- Zähler können in Gruppen zusammengefasst werden

Zählerstände & Guthaben

- Auslesen Zählerstände und Guthaben aus der Ferne aus
- Export der Zählerstände in Drittsysteme

Individuelle Intervalle & Zeitpläne

- Auslesungen kann den Bedürfnissen angepasst werden

Nutzung der Daten für

- Tauschen Sie Einstellung aus der Ferne
- Lesen Sie Eventlogs aus

Messwerteübertragung bearbeiten

Zählpunkte

- Heinz Lackmann GmbH & Co. KG - DE73710491 (S/N: 73710491)
- Heinz Lackmann GmbH & Co. KG - Test Zähler (S/N: 73710433)
- Musterstadtwerk - DE32758395739573498 (S/N: 73710399)

Erforderlich: Mindestens ein Zählpunkt muss ausgewählt sein. Halten Sie STRG gedrückt, um mehrere Optionen auszuwählen.

Diagramme

- Verfügbares Guthaben
- Stromverbrauch alle Tarifdaten

Erforderlich: Mindestens ein Zählpunkt muss ausgewählt sein. Halten Sie STRG gedrückt, um mehrere Optionen auszuwählen.

Berichtformat

Alpha

Erforderlich: Das Berichtformat wird benötigt.

Zahlungsbelastung

Readings

Erforderlich: Die Zahlungsbelastung wird benötigt.

Zeitraum

30 Minuten

Erforderlich: Der Intervallzeitraum wird benötigt.

Zeitplan

1 Tag

Erforderlich: Der Zeitplan für die Übertragung wird benötigt.

Datei Prefix

Readings

Erforderlich: Der Dateiname ist erforderlich (der Dateiname wird mit dem Auslesedatum angehängt).

Empfänger

m.middendorf@lackmann.de;ddh@meterix.com

Erforderlich: Der Empfänger ist erforderlich. Trennen Sie mehrere Empfängeradressen mit einem Semikolon ";".

Zurück
Bestätigen

Automatische Aufladung

Vorkasse ganz ohne Umstände für den Verbraucher – trotzdem ohne Risiko fürs EVU

The screenshot shows a user interface for configuring automatic recharging. At the top, there is a button labeled "Automatische Aufladung konfigurieren". Below this, the title "Automatische Aufladung" is followed by a brief explanation: "User können hier in Eigenverantwortung eine automatische Aufladung konfigurieren." A warning message states: "Bitte beachten Sie, dass wenn Sie die automatische Aufladung nicht mehr nutzen möchten, Sie diese deaktivieren. Ansonsten startet MeterPay einen Zahlungsvorgang bei dem der dementsprechende Betrag von Ihrem Konto oder Ihrer Kreditkarte abgebucht wird." The main configuration area is titled "Automatische Aufladung" and includes a "Deaktiviere automatische Aufladung" link. It features three cards: 1. "Auto-Aufladeschwelle" with a value of € 3.00 and a note: "Wenn Ihr verfügbares Guthaben unter diesen Betrag fällt, laden wir Ihren Zähler wieder auf". 2. "Aufladebetrag" with a value of € 10.00 and a note: "Ihr Zähler wird mit diesem Betrag an Guthaben aufgeladen." 3. "Zahlungsmethode" with the value "4242 (Letzte 4 Ziffern)" and a note: "Wir werden Visa Credit Karte verwenden, mit folgenden letzten vier Ziffern 4242 um die Zahlung durchzuführen".

- Hinterlegen Sie ein Zahlungsmittel und bei Unterschreiten einer Schwelle erfolgt eine automatische Aufladung
- Bei Deckung des Zahlungsmittels bekommt der Kunde gar nicht mit, dass er einen Vorkassezähler hat

Onboarding Prozess MeterPay

Für die effiziente und transparente Umsetzung von MeterPay in Ihrem EVU

Prozess	Lfd.Nr.	Tätigkeit mit Zuständigkeit (V – Verantwortlich und Ausführend; M – Mitwirkung)			Abhängigkeit	Erledigt	Bemerkung
		Zuständigkeit AG	Zuständigkeit AN				
Setup MeterPay	1.1	Ausprägen Mandanten MeterPay		V		nein	Der Ablaufplan beginnt mit der Unterschrift des Vertrages
	1.2	Verknüpfung mit SEP2W		V	1.1	nein	
	1.3	Anbindung VPN-Kanal	M	V	1.1	nein	
	1.4	Vorbereitung SIM-Karten		V	1.3	nein	
Konfiguration Stripe	2.1	Eröffnung Konto	V	M		nein	
	2.1.1	Interne Organisation Stripe	V	M		nein	Benennung der verantwortlichen natürlichen Personen Erforderliche Dokumente: Natürliche Personen: Personalausweis; Juristische Personen: Auszug Handelsregister
	2.1.2	Authentifizierung Stripe	V	M		nein	
Produktivsetzung MeterPay	2.2	Prozessuale Einbindung Stripe	M	V	1.1, 2.1	nein	
	3.1	Versand Initialzugänge	M	V	1.1	nein	Benennung der verantwortlichen natürlichen Personen durch AG
	3.1.1	Versand Initialzugänge MSB	M	V		nein	Je Marktrolle darf nur ein Benutzer mit Mailadresse zugelassen werden
	3.1.2	Versand Initialzugänge Lieferant	M	V		nein	Je Marktrolle darf nur ein Benutzer mit Mailadresse zugelassen werden
	3.1.3	Initialisierung Ticketsystem	M	V		nein	Das Ticketsystem stellt die direkte Verbindung zu unserem Support her
	3.2	Systemschulung der Monteure/ Bediener	M	V		nein	
Zählerbestellungen	3.3	Ersteinbau und Inbetriebnahme Zähler	M	V	3.1, 3.2	nein	
	4.1	Bestimmung Parametrierung		V		nein	
	4.2	Bestellung beim Lieferanten		V		nein	
	4.3	Bestückung SIM Karten		V		nein	
	4.4	Parametrierung Zähler		V		nein	
	4.5	Funktionstest		V		nein	
Zählerlieferung	4.6	Hinterlegen der Zählerstammdaten in MeterPay		V		nein	
	5.1	Zählerlieferung		V	4.2	nein	Lieferzeit etwa 10 Wochen nach Bestellung
	5.2	Annahmeprüfung	V		5.1	nein	
Zählermontage	5.3	Lagerung	V		5.2	nein	
	6.1	Entnahme vom Lager	V		5.3	nein	
	6.2	Feldstärkemessung am Einbauort	V		6.1	nein	
	6.3	Überprüfung Aufbau WAN Verbindung	V		6.2	nein	
Entstörung	6.4	Aktivierung des Zählers in MeterPay	V		6.3	nein	
	7.1	Suche nach Störungsursache MeterPay	M	V		nein	
Ausbau des Zählers	7.2	Suche nach Störungsursache Hardware	V	M		nein	
	8.1	Ausbau des Zählers	V	M		nein	
	8.2	Deaktivierung des Zählers in MeterPay	V		8.1	nein	

Onboarding MeterPay

- Beschreibung der Anforderungen und Verantwortlichkeiten
- Erfahrungen aus diversen Projekten sind eingeflossen
- Dient der Errechnung des Produktivsetzungsdatums
- Deckt den gesamten Lebenszyklus des Systems ab

Prepayment

MT382 Haushaltszähler mit integrierter GSM/GPRS Kommunikation

- Wirkenergie in 2 Richtungen, Klasse A oder B
- direkter Anschluss, maximaler Strom 85 A bzw. 120 A
- Echtzeituhr, internes Tarifprogramm, Maximumbildung
- Zwei Lastgangspeicherbereiche
- Ereignisaufzeichnung (Logbuch)
- Integrierte GSM/GPRS Kommunikation, IR
- integrierte Antenne
- COSEM/DLMS bzw. IEC61107
- MID-Zulassung
- M-Bus-Schnittstelle
- Externer Lastschalter (3-phasig)
- Prepayment, Lastbegrenzung, Sperrung
- Detektierung Öffnung Zählerkappe oder Klemmendeckel



Business Case Prepayment

Kostenvergleich – keine Prepayment-Lösung zu MeterPay

