

Geschafft!

XXVI. Zählerfachtagung, Eisenach

Sagemcom | E&T | Dr. Neuhaus | Fröschl

Raik Handsche

13.11.2019

AGENDA

- SMGW: BSI-Zertifizierung geschafft! (3)
- Sichere Produkte für die Energiewirtschaft (5)
- SiLKe (11)
- Das intelligente Messsystem (iMsyst) (16)
- LMN über OMS (22)

BSI-Zertifikatsübergabe



Ce document et les informations qu'il contient sont la propriété de Sagemcom. Ils ne doivent pas être copiés, ni communiqués à un tiers sans l'autorisation préalable et écrite de Sagemcom.

BSI-zertifiziertes Smart Meter Gateway Smarty IQ-LTE



- Sichere Produkte für die
Energiewirtschaft

Sagemcom

100% seit 2012

FRÖSCHL 

100% seit 1994



Dr. Neuhaus

Konzernmarke



SICONIA™

Experten für Kommunikationstechnologie & Messwesen



SPITZENREITER

mit 4K UHD STB

NR. 1 in Europa

PLATZ 5

weltweit



NR. 1

weltweit mit DSL-Routern

PLATZ 3

weltweit mit Breitband-Zugängen



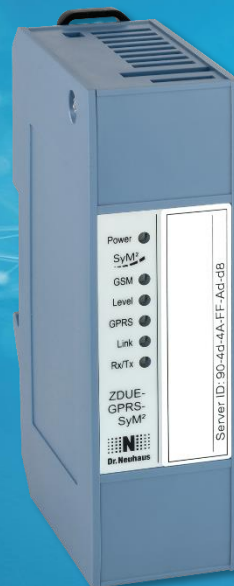
25%

Marktanteil bei
Smart Metering in
EMEA

NR. 1

in Europa

Wir bedienen die traditionelle Welt vom Zählermodem ZDUE GPRS und SYM² bis hin zum Industrie-Router TAINY IQ-LTE



Unsere zertifizierte SMARTY-Serie für das gesamte iMSys



- Fit für den Rollout
- Komplettes iMSys
 - Basiszähler SMARTY BZ
 - SMGw SMARTY IQ-LTE/ETH
 - Steuerbox SMARTY IQ-IO
- MID/BSI-zertifiziert
- Offen für alle GWA-Systeme
- Modular & Anbieter-kompatibel

GWA- & EMT-System für die Energiewende

MDM/EMT

- Datenempfang von Gateways
- Weiterverwendung bestehender Prozesse
- Im Einsatz bei Großkunden
- Verschiedene HSMs unterstützt

GWA

- Im zertifizierten Betrieb bei EnBW (größter Pilot in DE)
- Angebunden an IM4G (SAP)
- Vollständig automatisiert
- Integriertes Ticketsystem

SMARTY BZ, SMARTY BZ PLUS, SMARTY IQ-LTE/ETH und SMARTY IQ-IO

SMARTY BZ



SMARTY IQ-LTE



SMARTY BZ PLUS



SMARTY IQ-IO



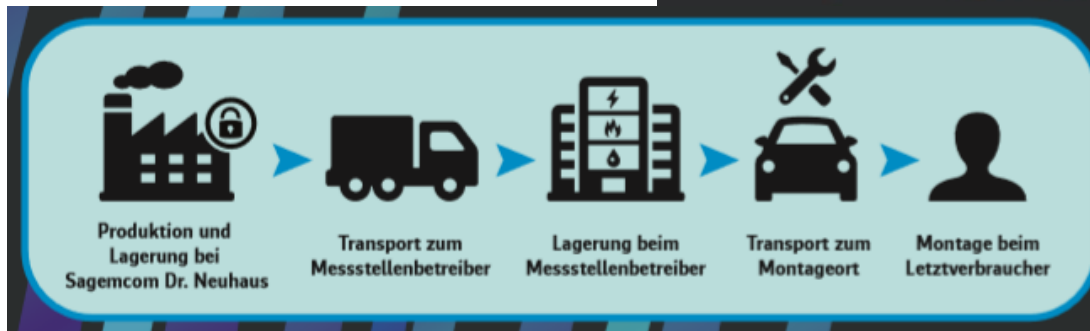
- SiLKe

Die Sichere Lieferkette (SiLKe) wurde bewusst schlank gehalten

Sagemcom

SiLKe

**DIE SICHERE LIEFERKETTE ZUM
BSI-KONFORMEN SMGW TRANSPORT
VON SAGEMCOM DR. NEUHAUS**



- Interoperabel zu anderen Lieferketten (SiLKe)
 - Unkomplizierte Selbstschulung für Anwender:
 - Keine Schulungspflicht beim Hersteller
 - Selbstschulung innerhalb von schätzungsweise 1-2 Stunden möglich
 - Die SiLKe von Sagemcom Dr. Neuhaus ist herstelleroffen hinsichtlich:
 - der Lagerung
 - des sicheren Transportbehältnisses
 - der Montage beim Letztverbraucher
- infache Integration in bestehende Logistikprozesse

Quelle: https://www.sagemcom.com/fileadmin/user_upload/Energy/Dr.Neuhaus/Support/SMARTY/SMARTY_IQ-LTE/DB_Sichere_Lieferkette_SiLKe_1v0.pdf

Ce document et les informations qu'il contient sont la propriété de Sagemcom. Ils ne doivent pas être copiés, ni communiqués à un tiers sans l'autorisation préalable et écrite de Sagemcom.

Datenschutz und Datensicherheit haben höchsten Stellenwert

Datenschutz und Datensicherheit haben für den Rollout von Smart Meter Gateways (SMGw) höchsten Stellenwert. SMGw-Hersteller und Messstellenbetreiber sind vom Bundesamt für Sicherheit in der Informationstechnik dazu angehalten, strenge Sicherheitsvorkehrungen entlang des gesamten SMGw-Lebenszyklus zu treffen. Aus diesem Grund hat Sagemcom Dr. Neuhaus eine kompakte Richtlinie zur sicheren Lieferkette (SiLKe) der Siconia® SMARTY IQ SMGw entwickelt, die die Integrität und Manipulationsfreiheit der Geräte von der Auslieferung aus geschützten Produktionsumgebung in Rostock über die Lagerung beim Messstellenbetreiber bis hin zur Montage beim Letztverbraucher auf praktikable Weise sicherstellt.

SYSTEMKOMPONENTEN

- Anwender bestätigt dem Hersteller die Kenntnisnahme der SiLKe
- Auf den jeweiligen Teilbereich der SiLKe geschultes Personal
 - Lagerist
 - Transporteuer
 - Monteur
- Sicherer Lagerort
 - Lagerung im sicheren Behältnis (klein/groß)
 - Zusatzoption: BSI-zertifiziertes Lager



Neben SafetyBox und SkyBox von LockYourWorld ist auch der Transport ohne diese Behältnisse unter gewissen Auflagen möglich

DIE SICHERE LIEFERKETTE (SILKE)

1) Produktion und Lagerung bei Sagemcom Dr. Neuhaus:

- Fertigung des Siconia® SMARTY IQ SMGW in der herstellereigenen Produktion in Rostock
- Sichere Lagerung im BSI-zertifizierten Lager

2) Transport zum Messstellenbetreiber:

- Fall 1: Transport im „kleinen“ sicheren Behältnis
 - bis zu 80 Siconia® SMARTY IQ SMGW je Safety Box
- Fall 2: Transport im „großen“ sicheren Behältnis
 - bis zu 1.500 Siconia® SMARTY IQ SMGW je Sky Box
 - Einhausung für den Palettentransport
- Fall 3: Transport ohne sicheres Behältnis
 - Diverse Voraussetzungen müssen erfüllt sein (z.B. Empfänger und Transporteur namentlich benannt, mind. zwei Fahrer, Plombe mit ID etc.)

3) Lagerung beim Messstellenbetreiber:

- Fall 1: Lagerung im sicheren Behältnis
- Fall 2: Lagerung im BSI-zertifizierten Lager ohne sicheres Behältnis

4) Transport zum Montageort:

- Fall 1: Transport im sicheren Behältnis
- Fall 2: Transport ohne sicheres Behältnis
 - 1 Monteur -> max. 1 SMGW ✓
 - 2 Monteure -> max. 10 SMGW ✓

5) Montage beim Letztverbraucher:

- Überprüfung der Sicherheitsmerkmale vom Siconia® SMARTY IQ:
 - Unversehrtheit des Gerätes und des Siegels
 - Gerätnummer des SMGW etc.
- Einfacher «Plug & Play»-Installationsprozess

DAS "SICHERE BEHÄLTNIS"

- Manipulationsgesicherte, PIN-geschützte Transportbox
- Sicheres Behältnis in kleiner und großer Variante (Paletten-Einhausung) verfügbar
- Einmal-PIN-Verfahren
 - für jeden Öffnungs- und Schließvorgang des sicheren Behältnisses
 - Codevergabe mittels Einmal-PIN-Listen von Sagemcom Dr. Neuhaus
- Investitionssicherheit durch Exportmöglichkeit in andere Systeme (GWA-System, Dienstleister etc.)
- Sicheres Behältnis kann über Sagemcom Dr. Neuhaus bezogen werden



Safety Box
Bildquelle: Lock Your World
GmbH & Co. KG



Sky Box
Bildquelle: Inwh
Spezialkoffer GmbH

- iMSys
(das intelligente Messsystem)

Vorstellung Basiszähler | Funktionen



- digitaler Drehstromzähler gemäß FNN-Lastenhefte für Smart Metering
 - Basiszähler Version 1.4
 - Konstruktion Version 1.3
 - LMN Version 1.2
- FNN Konformität geprüft
 - „exceeding solutions“ Testtool
 - KoaLa-Testfall-Treiber mit ZERA – Zählerprüfeinrichtung durch EBW 30 (staatlich anerkannte Prüfstelle Strom in Karlsruhe)
 - Noch nicht final abgeschlossen
- Moderne Messeinrichtung nach MsbG
 - 2 LMN-Schnittstellen zur Anbindung an SMGws
 - Kompatibel zu SMGws von Sagemcom Dr. Neuhaus, Theben, EMH & PPC
 - Anzeige historischer Werte (24 Monate)

Vorstellung Basiszähler | Funktionen



- direktmessendem Shunt-Messwerk für Wirkenergie
 - Hohe Festigkeit gegen magnetische Beeinflussung
- Produktoptionen gemäß FNN-LH:
 - Einrichtungszähler/Zweirichtungszähler
 - Eintarif/Doppeltarif
 - 60A / 100A
- GRID-Werte
 - Ströme / Leistung
 - Frequenz / Phasenwinkel
- RLM-Werte
 - Blindarbeit / Leistung
- 3-Punkt Bauform

Details SMGw | Interoperabilität

GWA-Systeme

- Sagemcom Dr. Neuhaus ist offen für alle GWA-Anbieter
- Unterstützt:
 - Fröschl
 - Robotron
 - Wilken
 - NLI
- Umsetzung
 - Discoveryg
 - Thüga
 - BTC
- Vorbereitung
 - Bosch
 - Siemens
 - Görlitz



Basiszähler

- Sagemcom Dr. Neuhaus ist offen für alle Zähler-Hersteller
- Unterstützt:
 - Sagemcom Dr. Neuhaus
 - EMH
 - ISKRA
 - ITRON
 - Apator
 - DZG
 - EasyMeter
 - Honeywell/Elster
 - Landis+Gyr



- LMN über OMS

Gaszähler G4 mit wMBUS OMS 4.1.2 im Interoperabilitätstest mit SICONIA SMARTY IQ Smart Meter Gateway



- DVGW-Abnahme für den deutschen Markt dauert an
- 250 mm Rohrabstand müssen ausgeführt werden
- G4 mit SMGW-Interoperabilität wird 11/2019 auf GATWAT eingeführt

Ihre Ansprechpartner:

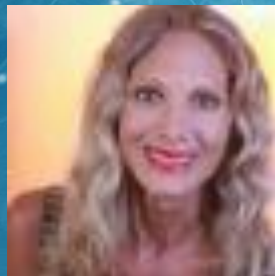


Raik Handsche

Key Account Manager

040 55304 5230

raik.handsche@sagemcom.com



Barbara Lugert

Key Account Manager

+49 (0) 9464 9400-63

barbara.lugert@sagemcom.com

ENERGIE SICHER VERNETZT.
UTILITIES | CONNECTIVITY | SECURITY